



News Release

「鳥獣戯画」に新場面発見！？ 「あらいぐま」登場シーンが商品化

2018年「ラスカル」エイプリルフールネタの好評を受けて

日本アニメーション株式会社(本社:東京都中央区、代表取締役社長:石川和子)は、アニメーション制作とライセンス管理を行う『あらいぐまラスカル』と国宝「鳥獣人物戯画」のコラボレーション商品を、東京スカイツリータウン(R)内の商業施設・東京ソラマチ(R)で2018年6月10日(日)まで営業中の期間限定ショップ「ラスカルショップ 東京ソラマチ店」と、東京・池袋にある日本アニメーションオフィシャルショップ「ANI★CUTE(あにきゅーと)」にて、5月24日(木)から販売開始いたします。

コラボのきっかけは、2018年のエイプリルフール。「あらいぐまラスカル」公式WEBサイトにて「あの『鳥獣戯画』にあらいぐまが登場する新場面を発見！」という嘘ニュースをイラストとともに発表したところ好評を受けたため、4月1日に発表した「あらいぐま登場の新場面」のイラストを使用した商品を発売するに至りました。

※本商品は「鳥獣人物戯画」所蔵元である栴尾山 高山寺(とがのをさん こうさんじ)の許可のもと制作しております

鳥獣戯画にあらいぐま！新場面発見!!



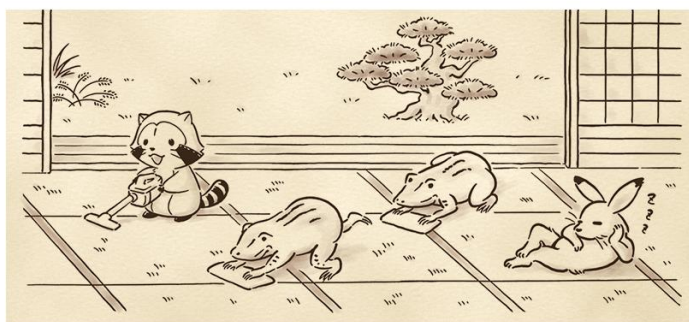
▲新たに発見された場面冒頭の描写。あらいぐまが登場している。

新たな登場人物として、あらいぐまが描かれる

日本最古の漫画とも称される国宝「鳥獣人物戯画」に、新たな場面が発見された事が分かった。今まで登場していたウサギやカエルに加え、「あらいぐま」が描かれており、「今世紀最大の発見」と学会を沸かせている。歴史的にも生物学的にも貴重な資料となることは間違いないさそうだ。

鳥獣人物戯画は一般には鳥獣戯画と呼ばれる紙本墨画の絵巻物。京都の高山寺に伝わる国宝で甲・乙・丙・丁の全4巻からなる。今回見つかったのは甲巻の第23紙のつぎと見られる。今までの場面には登場していなかった動物として、あらいぐまが描かれており、日中は掃除や洗濯をして、夜には携帯ゲーム機でマルチプレイを楽しむなど、現代とそれほど変わらない当時の生活の様子が伺える。

また、冒頭の場面の描写(鳥上段の回)では、あらいぐまのそばに文字が記されている。びっくりするカエルには驚きを表す記号的表現もみられる。これは現代の漫画ではよく使われる表現だが、800年前にすでにこのような手法を当時の作者が用いていたという事は驚くべき事である。



掃除をするあらいぐまたち



▲2018年4月1日に「あらいぐまラスカル」公式サイトで発表されたエイプリルフールネタのページ(現在はアクセスできません)

▲販売グッズの一部

「鳥獣戯画」とは

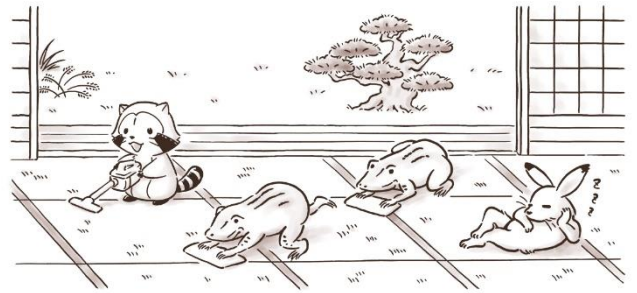
正式名称「鳥獣人物戯画」。高山寺を代表する宝物である。現状は甲乙丙丁4巻からなる。甲巻は擬人化された動物を描き、乙巻は実在・空想上を合わせた動物図譜となっている。丙巻は前半が人間風俗画、後半が動物戯画、丁巻は勝負事を中心に人物を描く。甲巻が白眉とされ、動物たちの遊戯を躍動感あふれる筆致で描く。甲乙巻が平安時代後期の成立、丙丁巻は鎌倉時代の制作と考えられる。鳥羽僧正覚猷(かくゆう、1053～1140)の筆と伝えるが、他にも絵仏師定智、義清阿闍梨などの名前が指摘されている。いずれも確証はなく、作者未詳である。天台僧の「をこ絵」(即興的な戯画)の伝統に連なるものであろうと考えられている。

※栴尾山 高山寺公式WEBサイト(<http://kosanji.com/chojujinbutsugiga.html>)より引用

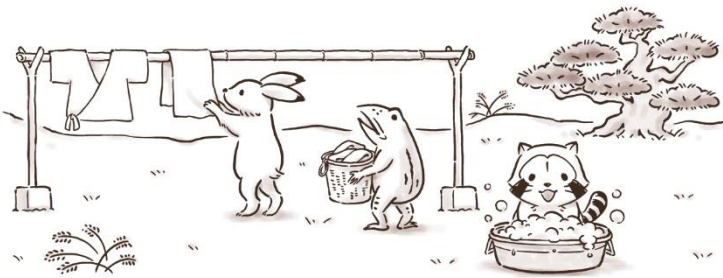
エイプリルフールに発表したイラスト



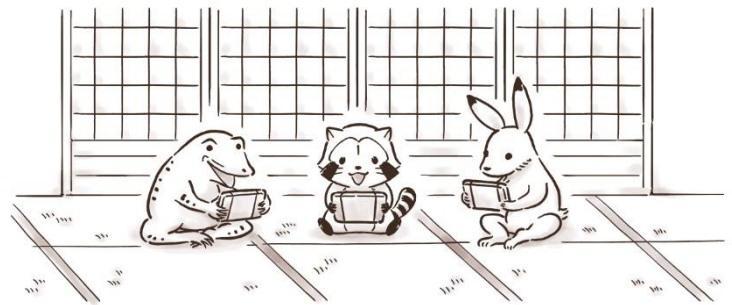
▲新たに発見された「あらいぐま登場シーン」の冒頭



▲掃除をするあらいぐまたち



▲洗濯をするあらいぐまたち



▲携帯ゲーム機でマルチプレイを楽しむあらいぐまたち

グッズ一覧

© NIPPON ANIMATION CO., LTD.



カンパジ(各450円+税)



帆布ランチバッグ(2,000円+税)



ミニタオル(700円+税)



日本手拭い(1,000円+税)



プリントポーチ(1,200円+税)



茶椀(1,000円+税)



マグ(1,000円+税)



お皿(1,000円+税)

5月26日(土)入荷予定 ※入荷後店頭に並び次第販売開始いたします

販売概要

発売日：2018年5月24日（木）より順次
※発売スケジュールは「あらいぐまラスカル」公式WEBサイト
(<http://www.araiguma-rascal.com/>) およびSNSアカウントにて随時発表

販売店舗：

- 1) RASCAL SHOP 東京ソラマチ店（※～6月10日（日）の期間限定ショップ）
 - ・2017年に続き2度目の開催。今年は「和」をコンセプトにしています。
 - ・所在地：東京ソラマチ イーストヤード4階（東京・押上）
 - ・営業時間：10:00～21:00（休日は東京スカイツリータウン・ソラマチに準じる）
- 2) 日本アニメーションオフィシャルショップ ANI★CUTE（あにきゅーと）（※常設店）
 - ・所在地：サンシャインシティ専門店街アルパ2階（東京・池袋）
 - ・営業時間：10:00～20:00（休日はサンシャインシティ専門店街アルパに準じる）



© NIPPON ANIMATION CO., LTD. © TOKYO-SKYTREE

「あらいぐまラスカル」とは

1977年に「世界名作劇場」シリーズの3作目として製作・放送。

アメリカ・ウィスコンシン州を舞台に、主人公のスターリング少年とあらいぐまの「ラスカル」が共に過ごした1年間を描いたアニメーション作品です。彼らの成長、ラスカルのかわいらしさだけでなく、人間社会で動物と共存することへの葛藤が描かれています。

■放送期間： 1977年1月2日～12月25日（フジテレビ系列 毎週日曜19:30～／平均視聴率21.4%）

■現在の放送・配信状況

【放送】長野放送 毎週土曜日 5:30～6:00 ※2017年6月17日より放送中

【配信】ShowTime、GYAO!ストア、バンダイチャンネル、U-NEXT、TSUTAYA TV、アニメ放題、dアニメ、ビデオマーケット

■10～20代からも注目されるキャラクターに

2013年1月に発売した「LINEスタンプ」でデビューしたデフォルメデザインの「プチラスカル」が人気を集め、2018年4月にはシリーズ第16弾のスタンプを発売するまでに、第3弾以降、LINEスタンプショップランキングで1位を獲得など上位ランクの常連ポジションを確立しました。

「LINEスタンプ」のニーズに応え、コミカルな動きを取り入れた結果、これまで「ラスカル」と接点のなかった10～20代からも支持を集めています。



従来のラスカル

プチラスカル

■最新情報はこちらから

公式WEBサイト <http://www.araiguma-rascal.com/>

Twitter 【ラスカル】https://twitter.com/Rascal_tweet

【ラスカルと世界名作劇場STAFF】https://twitter.com/Rascal_Staff

Facebook <https://www.facebook.com/meisakugekijou/>

© NIPPON ANIMATION CO., LTD.

本件に関するお問い合わせ先

日本アニメーション（株）広報・宣伝担当：弥山（ややま）

電話：03-3574-6281